

**PRZEZNACZENIE:**

- doraźne zamykanie rurociągów
- ochrona przed wydostawaniem się z rurociągów pozostałości cieczy lub oparów

**RODZAJE RUR:**

- rury wykonane ze stali o wymiarach podanych w tabeli rozmiarowej

**STOSOWANE W:**

- rurociągach wykonanych ze stali czarnej

**CECHY**

Ciśnienie robocze (pojedynczy)	do 0,025 MPa	Temperatura pracy:
Ciśnienie robocze (podwójny)	do 0,05 MPa	EPDM (-30°C ÷ +100°C)
Złącze gwintowane do montażu zaworu lub manometru	TAK	NBR (-35°C ÷ +125°C)

**MATERIAŁY STANDARD**

Uszczelnienie:	<b>guma EPDM</b>
Korpus	<b>stal 1.4307</b>
Śruba, podkładka	<b>A2</b>
Nakrętka	<b>ocynk</b>
Wersja wykonania	<b>pojedyncza</b>

**MATERIAŁY (OPCJA)**

Uszczelnienie:	<b>guma NBR</b>
Wersja wykonania	<b>podwójna</b>

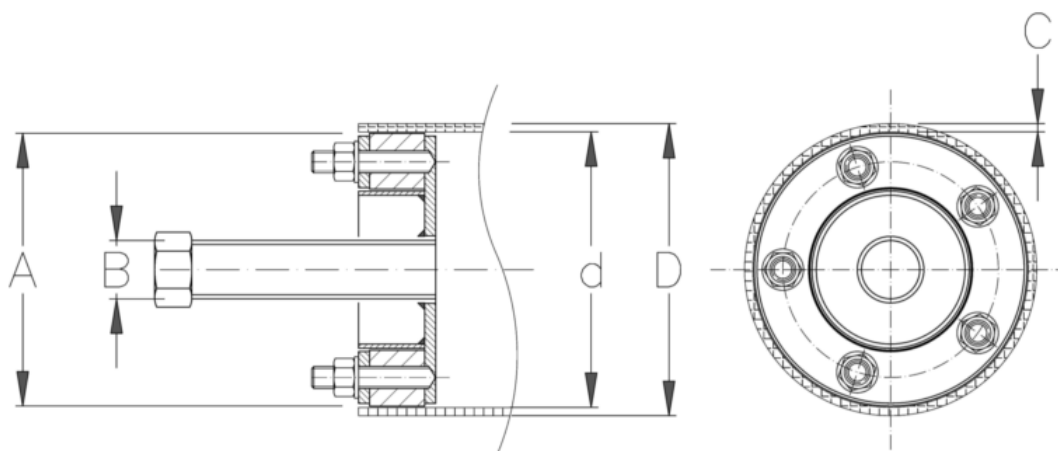
**DOSTĘPNE DOKUMENTY:**

- Atest materiałowy (na etapie składania zamówienia)

**STRONA PRODUKTU:**

<https://integra.gliwice.pl/produkty/uszczelnienia-montowane-w-otworze/korek/korek-zaporowy-kz-st/>

### RYSUNEK TECHNICZNY



- A - Średnica zewnętrzna uszczelnienia
- B - Średnica króćca
- C - Grubość ścianki rury
- D - Średnica zewnętrzna rury
- d - Średnica wewnętrzna rury

### TABELA WYMIAROWA

DN	Średnica rury x ścianka [mm]	Średnica wewnętrzna rury [mm]	Zakres pracy [mm]	Średnica zewnętrzna uszczelnienia [mm]	Średnica króćca [cal]
25/33,7	33,7 x 1,0 - 2,6	31,7 - 28,5	3,2	28,0	brak
25/38	38,0 x 1,0 - 2,6	36,0 - 32,8	3,2	32,0	brak
32/42,4	42,4 x 1,6 - 2,6	39,2 - 37,2	2,0	36,5	brak
40/48,3	48,3 x 1,6 - 2,6	45,1 - 43,1	2,0	42,0	brak
50/60,3	60,3 x 1,6 - 2,9	57,1 - 54,5	2,6	53,5	brak
65/76,1	76,1 x 1,6 - 2,9	72,9 - 70,3	2,6	69,0	brak
80/88,9	88,9 x 3,6 - 6,3	81,7 - 76,3	5,4	76,0	3/4
100/108	108,0 x 4,0 - 7,1	100,0 - 93,8	6,2	93,5	5/4
100/114,3	114,3 x 4,0 - 7,1	106,3 - 100,1	6,2	99,5	5/4
125/133	133,0 x 4,0 - 7,1	125,0 - 118,8	6,2	118,5	5/4
125/139,7	139,7 x 4,0 - 7,1	131,7 - 125,5	6,2	125,0	5/4
150/159	159,0 x 4,5 - 8,0	150,0 - 143	7,0	142,5	5/4
150/168,3	168,3 x 4,5 - 8,0	159,3 - 152,3	7,0	152	5/4
200/219,1	219,1 x 6,3 - 10,0	206,5 - 199,1	7,4	198,5	5/4
250/273	273,0 x 7,1 - 11,0	258,8 - 251,0	7,8	250,5	5/4
300/323,9	323,9 x 8,0 - 12,5	307,9 - 298,9	9,0	298,5	5/4
350/355,6	355,6 x 8,0 - 12,5	339,6 - 330,6	9,0	330,0	5/4
400/406,4	406,4 x 8,8 - 12,5	388,8 - 381,4	7,4	381,0	5/4
450/457	457,0 x 10,0 - 14,2	437,0 - 428,6	8,4	428,0	5/4
500/508	508,0 x 11,0 - 16,0	486,0 - 476,0	10,0	475,0	5/4