

PRZEZNACZENIE:

- doraźne zamykanie rurociągów
- ochrona przed wydostawaniem się z rurociągów pozostałości cieczy lub oparów

RODZAJE RUR:

- rury wykonane z PE o wymiarach podanych w tabeli rozmiarowej

STOSOWANE W:

- rurociągach wykonanych z PE

CECHY

Ciśnienie robocze (pojedynczy)	do 0,025 MPa	Temperatura pracy:
Ciśnienie robocze (podwójny)	do 0,05 MPa	EPDM (-30°C ÷ +100°C)
Złącze gwintowane do montażu zaworu lub manometru	TAK	NBR (-35°C ÷ +125°C)

MATERIAŁY STANDARD

Uszczelnienie:	guma EPDM
Korpus	stal 1.4307
Śruba, podkładka	A2
Nakrętka	ocynk
Wersja wykonania	pojedyncza
Obejma wzmacniająca	NIE

MATERIAŁY (OPCJA)

Uszczelnienie:	guma NBR
Wersja wykonania	podwójna
Obejma wzmacniająca	TAK

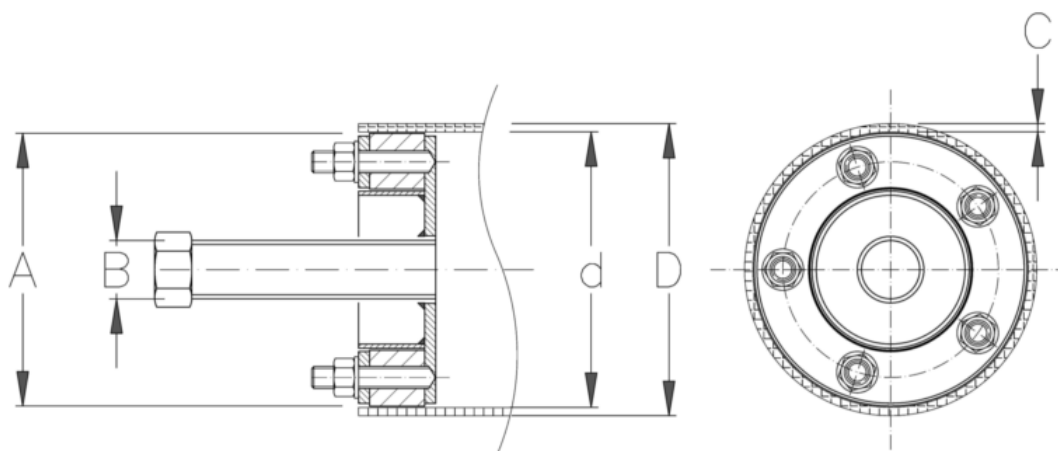
DOSTĘPNE DOKUMENTY:

- Atest materiałowy (na etapie składania zamówienia)

STRONA PRODUKTU:

<https://integra.gliwice.pl/produkty/uszczelnienia-montowane-w-otworze/korek/korek-zaporowy-kz-pe-100-sdr-11/>

RYSUNEK TECHNICZNY



- A - Średnica zewnętrzna uszczelnienia
- B - Średnica króćca
- C - Grubość ścianki rury
- D - Średnica zewnętrzna rury
- d - Średnica wewnętrzna rury

TABELA WYMIAROWA

DN	Średnica rury x ścianka [mm] (SDR 11)	Średnica wewnętrzna rury [mm]	Średnica zewnętrzna uszczelnienia [mm]	Średnica króćca [cal]
80/90	90,0 x 8,2	73,6	72,0	3/4
100/110	110,0 x 10,0	90,0	88,0	5/4
125/125	125,0 x 11,8	101,4	99,0	5/4
140/140	140,0 x 12,7	114,6	113,0	5/4
150/160	160,0 x 14,6	130,8	129,0	5/4
180/180	180,0 x 16,4	147,2	146,0	5/4
180/200	200,0 x 18,2	163,6	162,0	5/4
200/225	225,0 x 20,5	184,0	182,0	5/4
250/250	250,0 x 22,7	204,6	202,0	5/4
280/280	280,0 x 25,4	229,2	227,0	5/4
300/315	315,0 x 28,6	257,8	255,0	5/4
350/350	355,0 x 32,3	290,4	287,0	5/4
400/400	400,0 x 36,4	327,2	324,0	5/4
450/450	450,0 x 41,0	368,0	365,0	5/4
500/500	500,0 x 45,5	409,0	406,0	5/4