



PRZEZNACZENIE:

- uszczelnienie połączeń kołnierzowych

MIEJSCE MONTAŻU

- połączenia kołnierzowe

STOSOWANE W:

- instalacjach wody pitnej
- pozostałych instalacjach, w których materiał wykonania spełnia wymagania w zakresie odporności temperaturowej, chemicznej oraz wymiarowe

CECHY

Zakres średnic	DN20 – DN1600	Temperatura pracy:	
Max. ciśnienie robocze	do 4,0 MPa	praca ciągła:	-30°C ÷ +100°C
Twardość °Shore'a (A)	70 +/- 5°	1 godzina:	-35°C ÷ +130°C
		1 minuta:	-40°C ÷ +160°C

MATERIAŁY

Uszczelka	guma EPDM z atestem PZH
Wkładka stalowa	stal węglowa

DOSTĘPNE DOKUMENTY:

- Wymiary uszczelki wg normy PN-EN 1514-1:2001 (typ IBC)
- Krajowa Deklaracja Właściwości Użytkowych
- Atest higieniczny

STRONA PRODUKTU:

<http://integra.gliwice.pl/produkty/uszczelki/gsw/>

RYSUNEK TECHNICZNY

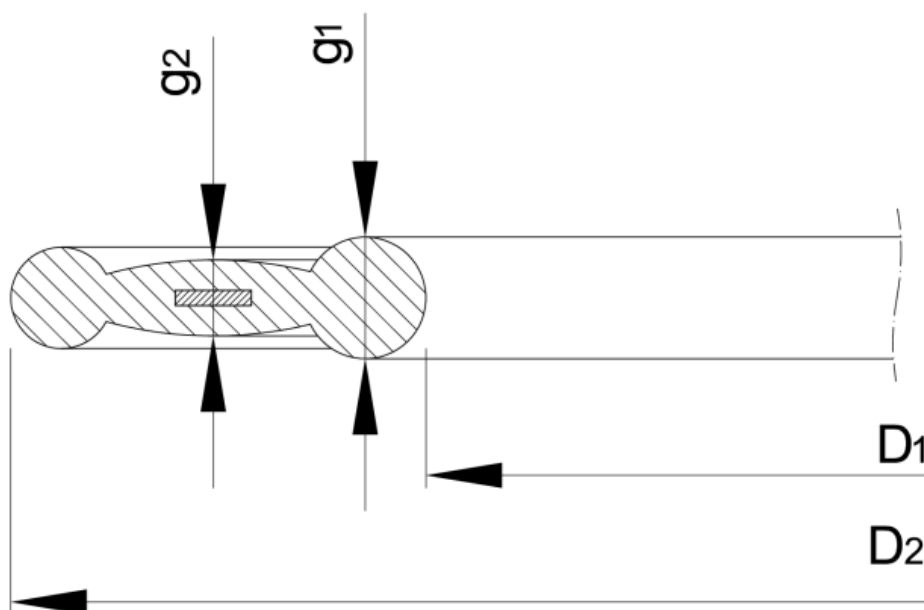


TABELA WYMIAROWA

DN	D ₁	D ₂	g ₁	g ₂	Ciśnienie [MPa]	DN	D ₁	D ₂	g ₁	g ₂	Ciśnienie [MPa]
20	27	61	4	3	1,0 - 4,0	400	420	495	9	7	1,6
25	34	71	4	3	1,0 - 4,0	400	420	514	9	7	2,5
32	43	82	4	3	1,0 - 4,0	400	420	546	9	7	4,0
40	49	92	4	3	1,0 - 4,0	450	470	539	9	7	1,0
50	61	107	5	4	1,0 - 4,0	450	470	555	9	7	1,6
65	77	127	5	4	1,0 - 4,0	500	520	594	9	7	1,0
80	89	142	5	4	1,0 - 4,0	500	520	617	9	7	1,6
100	115	162	6	5	1,0 - 1,6	500	520	624	9	7	2,5
125	141	192	6	5	1,0 - 1,6	600	620	695	9	7	1,0
150	169	218	7	6	1,0 - 1,6	600	620	734	10	7	1,6
200	220	273	7	6	1,0 - 1,6	600	620	731	10	7	2,5
250	273	328	7	6	1,0	700	720	810	10	7	1,0
250	273	329	7	6	1,6	800	820	917	10	7	1,0
300	324	378	7	6	1,0	800	*	*	*	*	1,6
300	324	384	7	6	1,6	900	*	*	*	*	1,0
300	324	400	7	6	2,5	1000	1025	1124	11	8	1,0
350	368	438	9	7	1,0	1200	1225	1342	11	8	1,0 - 1,6
350	368	444	9	7	1,6	1400	1420	1548	*	8	1,0
350	368	457	9	7	2,5	1600	1620	1772	*	8	1,0
400	420	489	9	7	1,0						